



ILUMINACIÓN EXTERIOR LED

**Eco StreetLine | Park  
Luminaria ECO LED**



Distribuye:  **ARISTON** ELECTRONICA, S.A.

# Eficaz gracias a su diseño modular.

## Descripción de producto



La luminaria de la familia Eco StreetLine disponen de cuatro módulos LED independientes diseñados para cumplir con las exigencias de la clase de iluminación S5 – S6.y módulo.

Además de las ventajas de la tecnología LED estos módulos ofrecen un nuevo concepto tecnológico, el concepto "Modular", que incorpora los últimos desarrollos en electrónica, termocontrol y diseño.

Gracias a los dos tipos de módulos con distribución asimétrica y simétrica y la orientación de montaje en las carcasas se puede distribuir la luz de distinta manera dependiendo de las necesidades del proyecto. Es posible atenuar la luz reduciendo al 50% el consumo de energía e intensidad luminosa mediante un sistema de doble nivel.

### Las ventajas de la Eco StreetLine | Park:

- Sistema LED modular con electrónica integrada
- Incorporación continua de nuevas tecnologías
- 5 años de garantía de los módulos LED
- Vida útil media de 12 años (50.000 horas)
- Disponibilidad de recambios mínimo de 20 años
- Distribución modular de la luz
- Inclinación regulable de -15° hasta +15°
- Totalmente premontada con cables de conexión y módulo
- Reducción de consumo nocturna del 50 %
- Protección integrada contra el sobrecalentamiento
- Diseño para mantenimiento mínimo



### ELECTRICIDAD

Tipo de lámpara	1 módulo con 8 LEDs
Sistema eléctrico	electrónica integrada en el módulo
Activación	sistema de doble nivel (atenuación de 100 % / 50 %)
Conexión a la red	100 V – 240 V / 50 – 60 Hz
Clase de protección	SK II
Potencia del sistema	aprox. 6 W (módulo 400) 10 W (módulo 600) 13 W (módulo 800) 17 W (módulo 1.200)
Factor de potencia	≥ 0,95
Resistencia a la sobretensión	6 kV
Capacidad de carga eléctrica	2,5 kA
Cable	Disponible con cable de conexión ya montado, en diferentes medidas, o sin cable

### OTROS DATOS

Dimensiones (largo x ancho x alto)	680 x 160 x 110 mm
Peso	6,5 kg
Materiales	Carcasa y pie de la luminaria en aluminio fundido a presión, perfiles de la carcasa en aluminio moldeados por extrusión y lacados
Conexión al báculo	Extremo superior de 60 mm o 76 mm. Inclinación ajustable de -15° a +15°
Superficie expuesta al viento	FW = 0,08 m <sup>2</sup>
Temperatura ambiente	desde -40 °C hasta +55 °C
Resistencia al impacto	IK04, opcional IK06 y IK08

Homologación



### LUMINACIÓN

Flujo luminoso efectivo del sistema	380 lm (módulo 400) 620 lm (módulo 600) 800 lm (módulo 800) 1.250 lm (módulo 1.200)
Disminución del flujo luminoso	Disponible > del 80 % del flujo luminoso después de 50.000 horas de funcionamiento
Temperatura del color / Índice de reproducción cromática	aprox. 4300 K blanco neutro / tipo CRI 70 aprox. 5300 K blanco frío / tipo CRI 65
Óptica	Ópticas de PMMA, dispersor ligeramente mate de PMMA

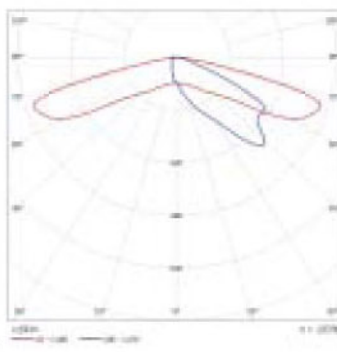
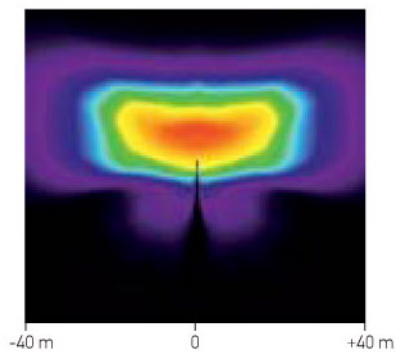
Todos los parámetros de potencia se corresponden con una temperatura ambiente de 25 °C.



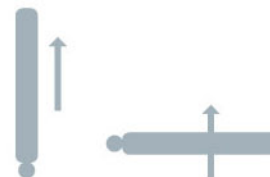
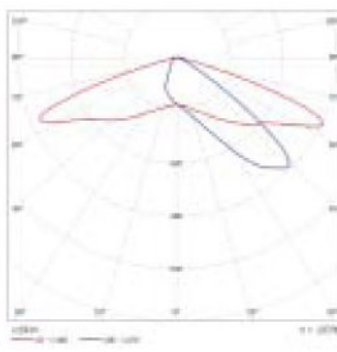
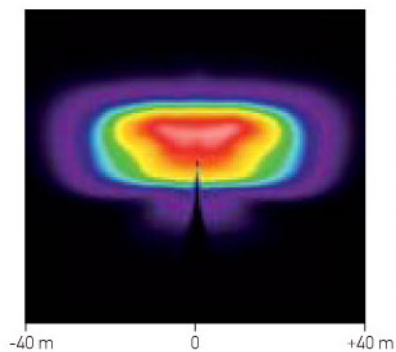
## Distribución de la luz

Ejemplos de distribución de la luz 17 W, 1250 lm,  
altura de punto de luz: 4,5 m

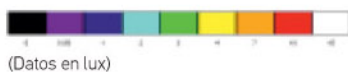
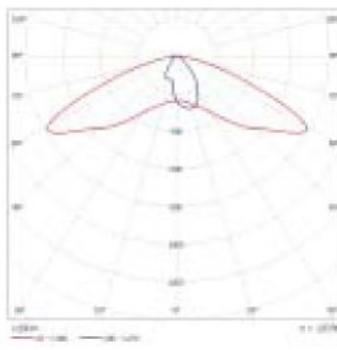
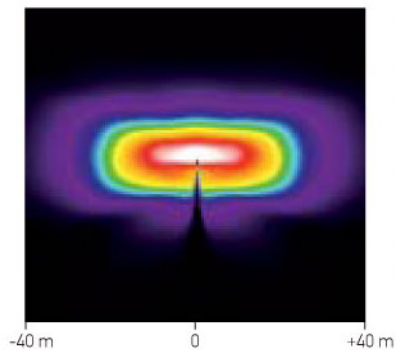
Óptica S  
Distribución asimétrica  
rectangular



Óptica ME  
Distribución asimétrica  
rectangular



Óptica C  
Distribución asimétrica  
rectangular



Se reserva el derecho de realizar modificaciones técnicas. A fecha de 06/2011.



Distribuye:  **ARISTON** ELECTRONICA, S.A.