

<b>PLANO PRODUCTO</b> <i>PRODUCT DATA SHEET</i>		<b>CÓDIGO</b> <small>CODE</small>				
		<b>FI-4ZF</b>				
<b>CLIENTE</b> <small>CUSTOMER</small>		<b>FECHA DISEÑO</b> <small>DATE OF DESIGN</small>			<b>HOJA</b> <small>SHEET</small>	
		<b>01/03/96</b>			<b>1/7</b>	
<b>DENOMINACIÓN</b> <small>DESCRIPTION</small>		<b>V.B</b> <small>APPROVAL</small>	<b>EDICIÓN</b> <small>ISSUE</small>	<input checked="" type="checkbox"/> 1	<input type="checkbox"/> 2	<input type="checkbox"/> 3
<b>FILTRO MONOFÁSICO 4A/250V BASE IEC DOBLE FUSIBLE</b>				<input type="checkbox"/> 4	<input type="checkbox"/> 5	<input type="checkbox"/> 6
				<input type="checkbox"/> 7	<input type="checkbox"/> 8	<input type="checkbox"/> 9
				<input type="checkbox"/> 10		

TENSIÓN MÁXIMA DE SERVICIO 250V  
RATED VOLTAGE

CATEGORÍA CLIMÁTICA(DIN 40040) HPF  
CLIMATIC CATEGORY

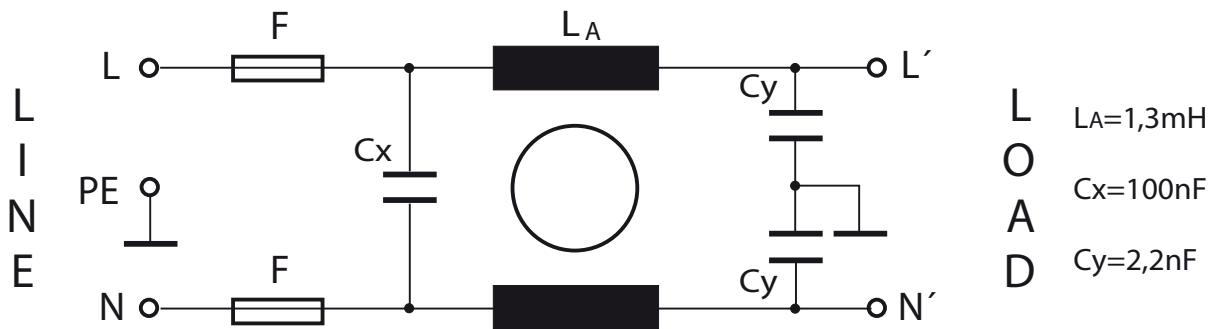
ENSAYO DE RIGIDEZ { Li → Lj:  
TEST VOLTAGE Li → N: 1700Vdc  
 Li-N → PE: 1800Vac

FRECUENCIA NOMINAL 50Hz/60Hz  
RATED FREQUENCY

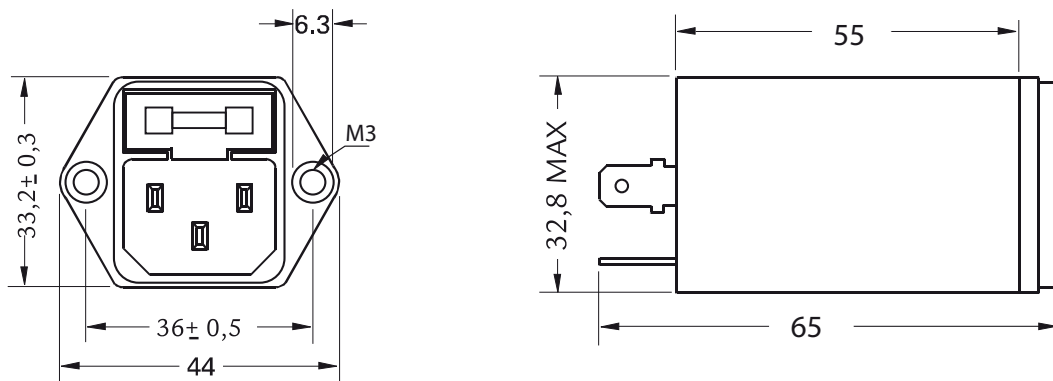
CORRIENTE NOMINAL 4A a T amb 40°C  
RATED CURRENT AT RATED TEMP

CORRIENTE DE FUGAS MÁXIMA SEGÚN IEC950 2x0,21mA  
MAXIMUM LEAKAGE CURRENT ACCORDING TO IEC950  
MAXIMUM WITH NON-SYMMETRICAL VOLTAGE ±3% (IEC61000-2-4)  
FOR WORST CASE CAPACITOR TOLERANCE.

**ESQUEMA ELÉCTRICO EQUIVALENTE**  
*EQUIVALENT CIRCUIT DIAGRAM*



**DIMENSIONES MECÁNICAS(mm)**  
*MECHANICAL DIMENSIONS(mm)*



TOLERANCIAS GENERALES H14, h14, Js14  
GENERAL TOLERANCES

**CÓDIGO BASE**  
**A-2601-0202**  
**CÓDIGO CAJA**  
**A-0903-0224**

**OBSERVACIONES/ REMARKS:** \_\_\_\_\_